

Manuale di utilizzo piattaforma di voto TELEMEEETING

FederlegnoArredo – Foro Buonaparte n° 65

FederlegnoArredo

Sede/Headoffice

Foro Buonaparte, 65 • 20121 Milano

Tel +39 02 8060 41 • Fax +39 02 8060 4392

C.F. 97228150153

federlegnoarredo.it

MILANO • ROMA • BRUXELLES



Sommario

1) PRIMA DI COLLEGARSI	2
2) PER COLLEGARSI ALLA PIATTAFORMA DI VIDEOCONFERENZA E VOTO	2
3) PARTECIPARE ALLA VIDEOCONFERENZA CON VOTAZIONE	4
3.1) VIDEOCONFERENZA	4
3.2) USO DELLA WEBCAM E DEL MICROFONO.....	5
3.3) VOTAZIONE	9

1) PRIMA DI COLLEGARSI

La piattaforma telemeeeting si può utilizzare sia per la votazione che per il collegamento in videoconferenza dai browser Google Chrome e Safari.

Gli altri browser potrebbero creare problemi. Si raccomanda quindi l'uso di uno dei due indicati.

Si suggerisce inoltre di collegarsi tramite pc o tablet per poter meglio seguire la videoconferenza.

NB: La piattaforma non è un'applicazione scaricabile dal vostro store.

2) Per collegarsi alla piattaforma di videoconferenza e voto

Per accedere alla piattaforma cliccare sul link ricevuto tramite email o sul link qui a seguire:

[Piattaforma Telemeeeting](#)

Comparirà al seguente schermata:

FederlegnoArredo

Sede/Headoffice

Foro Buonaparte, 65 • 20121 Milano

Tel +39 02 8060 41 • Fax +39 02 8060 4392

C.F. 97228150153

federlegnoarredo.it

MILANO • ROMA • BRUXELLES





ACCESSO AL VOTO ON LINE

Inserisci le tue credenziali

login
Digita qui

Inserisci la tua email
password
Digita qui

Password errata!

CONFERMA

Login: inserire il codice fiscale fornito in fase di registrazione

Password: inserire la pw ricevuta via SMS sul cellulare fornito

Cliccare quindi su CONFERMA.

A questo punto, se vi state collegando in anticipo rispetto all'orario del meeting, sarete reindirizzati ad una schermata di attesa simile a quella che trovate qui sotto.

FederlegnoArredo

Sede/Headoffice

Foro Buonaparte, 65 • 20121 Milano

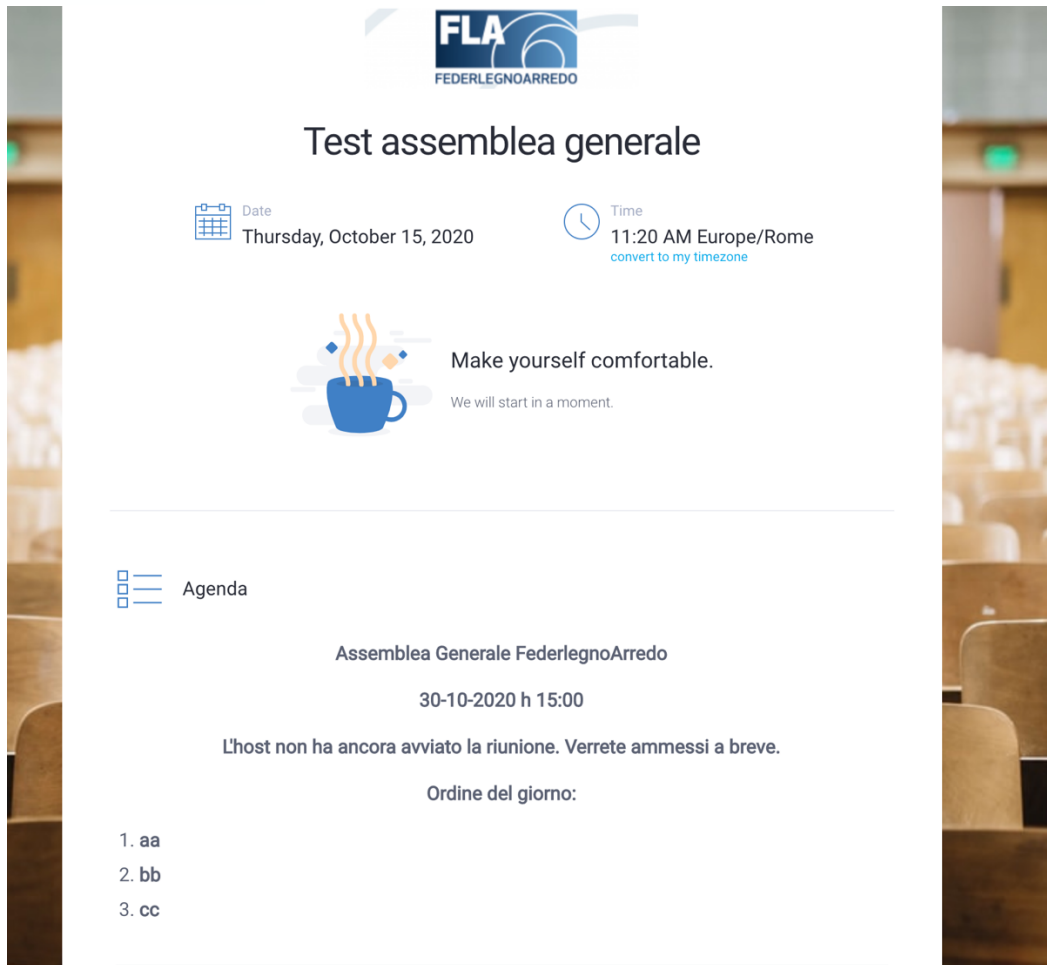
Tel +39 02 8060 41 • Fax +39 02 8060 4392

C.F. 97228150153

federlegnoarredo.it

MILANO • ROMA • BRUXELLES





The screenshot shows a Zoom meeting lobby. At the top, the FLA logo and 'FEDERLEGNOARREDO' are displayed. The meeting title is 'Test assemblea generale'. Below the title, the date is 'Thursday, October 15, 2020' and the time is '11:20 AM Europe/Rome'. A message with a coffee cup icon says 'Make yourself comfortable. We will start in a moment.' Below this is an 'Agenda' section with the title 'Assemblea Generale FederlegnoArredo' and the time '30-10-2020 h 15:00'. A message states 'L'host non ha ancora avviato la riunione. Verrete ammessi a breve.' The agenda items are listed as '1. aa', '2. bb', and '3. cc'.

Quando il gestore avvierà la conferenza verrete introdotti.

Se invece vi collegate direttamente dopo l'orario di inizio andate al punto successivo.

3) Partecipare alla videoconferenza con votazione

3.1) Videoconferenza

Una volta effettuato l'accesso sarete immessi nella call e vi troverete in un ambiente simile a quello nell'immagine sotto riportata.

FederlegnoArredo

Sede/Headoffice

Foro Buonaparte, 65 • 20121 Milano

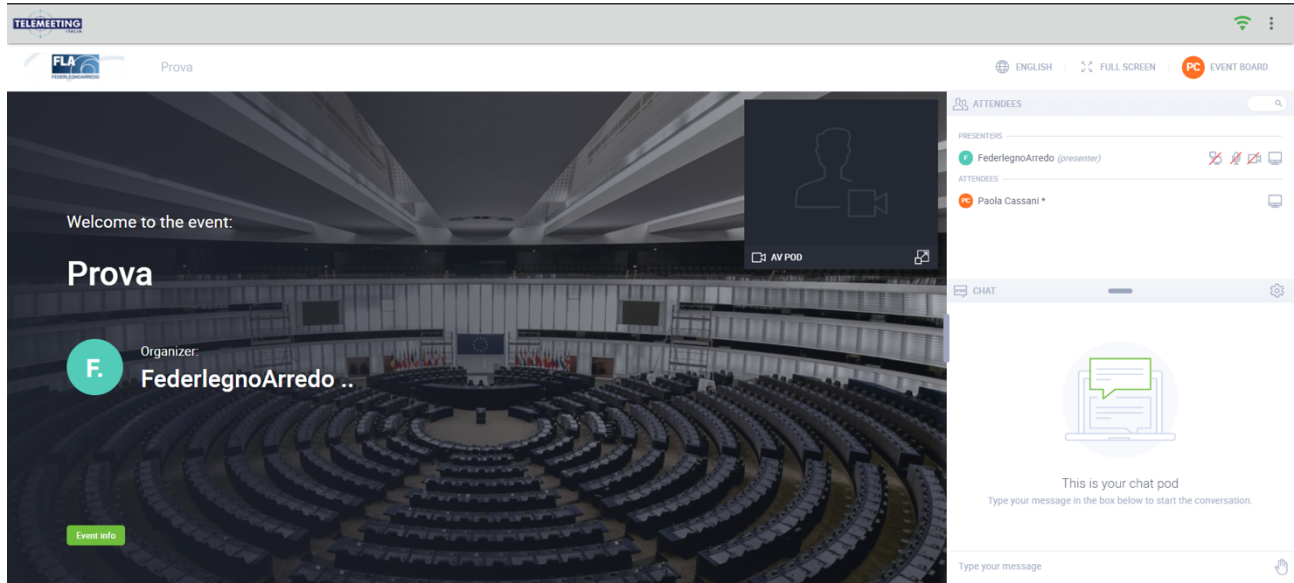
Tel +39 02 8060 41 • Fax +39 02 8060 4392

C.F. 97228150153

federlegnoarredo.it

MILANO • ROMA • BRUXELLES





NOTA: ALL'ACCESSO LA WEBCAM E IL MICROFONO SONO DISABILITATI.

3.2) Uso della webcam e del microfono

All'accesso alla conferenza non avrete possibilità di attivare il microfono.

La webcam si accenderà in qualche minuto.

Vi comparirà quindi un pop-up di conferma come quello sotto. Cliccare "CONSENTI".

FederlegnoArredo

Sede/Headoffice

Foro Buonaparte, 65 • 20121 Milano

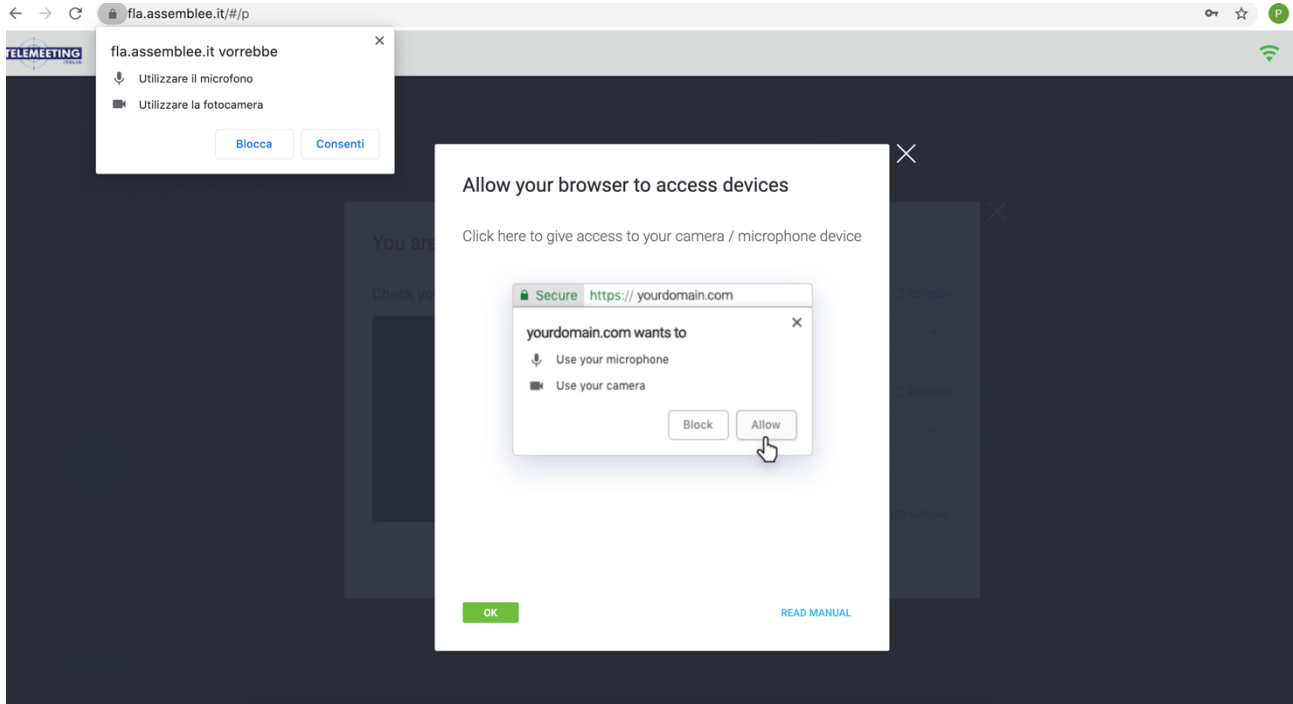
Tel +39 02 8060 41 • Fax +39 02 8060 4392

C.F. 97228150153

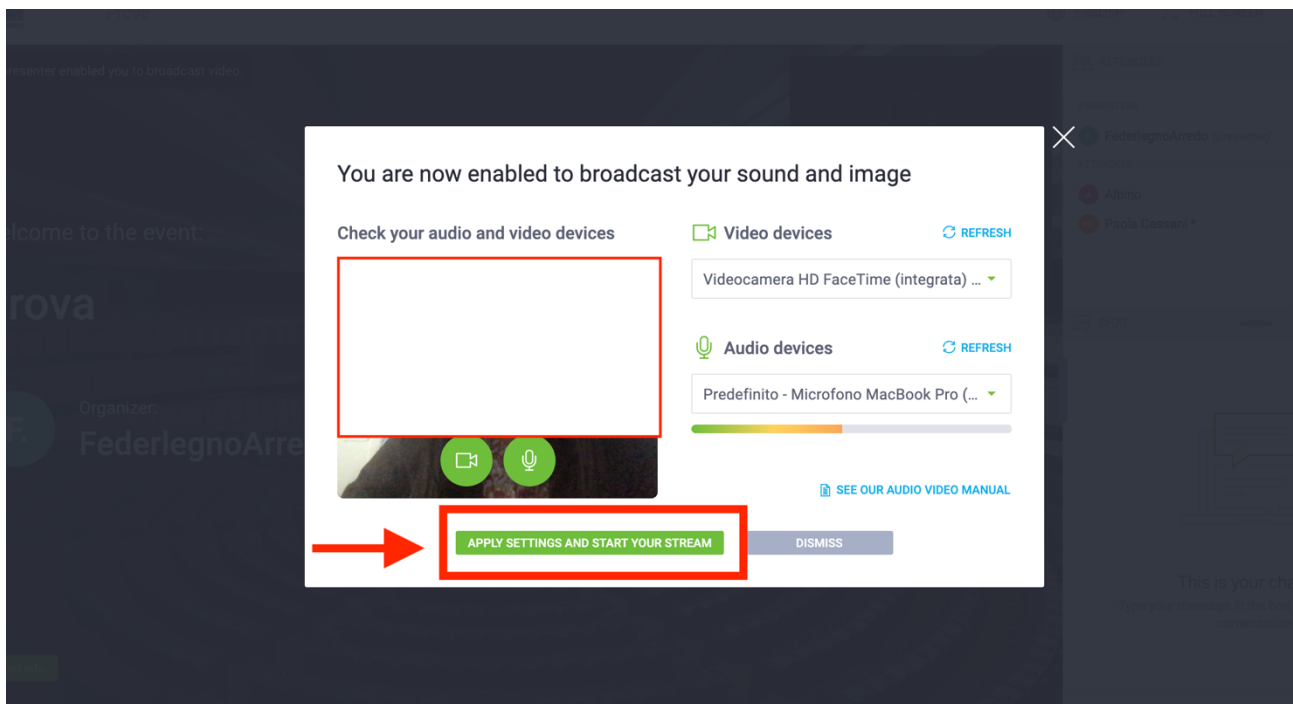
federlegnoarredo.it

MILANO • ROMA • BRUXELLES





Cliccare quindi su: "APPLY SETTINGS AND START YOUR STREAM"



FederlegnoArredo

Sede/Headoffice

Foro Buonaparte, 65 • 20121 Milano

Tel +39 02 8060 41 • Fax +39 02 8060 4392

C.F. 97228150153

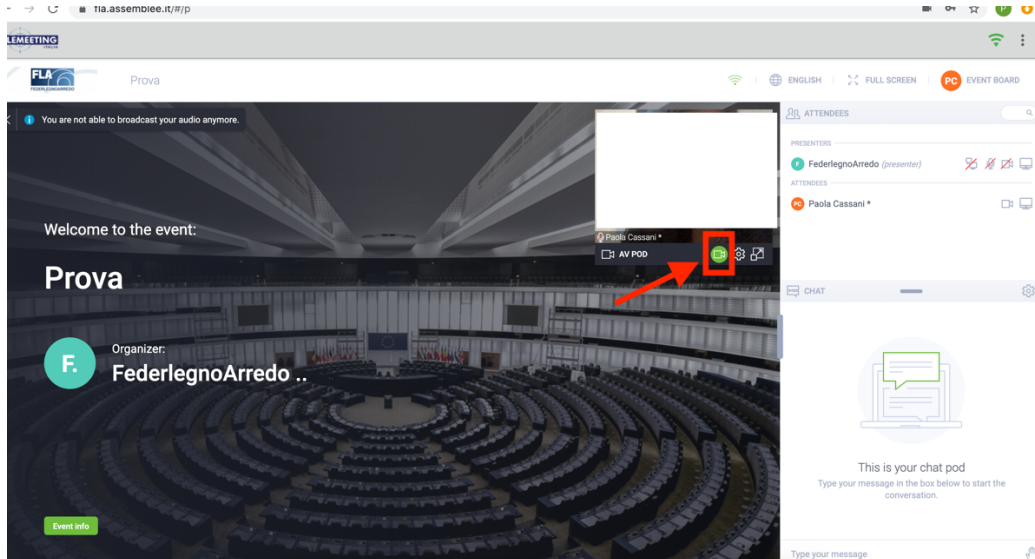
federlegnoarredo.it

MILANO • ROMA • BRUXELLES



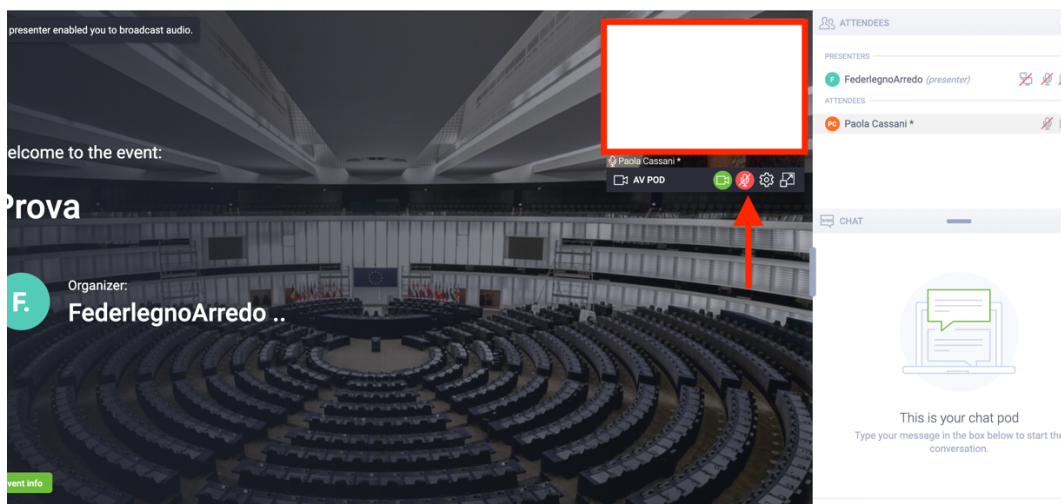
A questo punto la vostra webcam sarà attiva e vedrete comparire il pulsante della telecamera in colore verde sotto la vostra immagine. La webcam sarà attiva automaticamente.

Esempio qui sotto:



Per quanto riguarda l'uso del microfono, questo vi verrà abilitato successivamente e vedrete comparire un microfono in rosso accanto a quello della webcam. Il microfono andrà abilitato a mano in caso si voglia interagire con l'assemblea. Per farlo, cliccare sul pulsante rosso del microfono, come da immagine qui sotto.

Quando abilitato sarà verde e potrete parlare.



FederlegnoArredo

Sede/Headoffice

Foro Buonaparte, 65 • 20121 Milano

Tel +39 02 8060 41 • Fax +39 02 8060 4392

C.F. 97228150153

federlegnoarredo.it

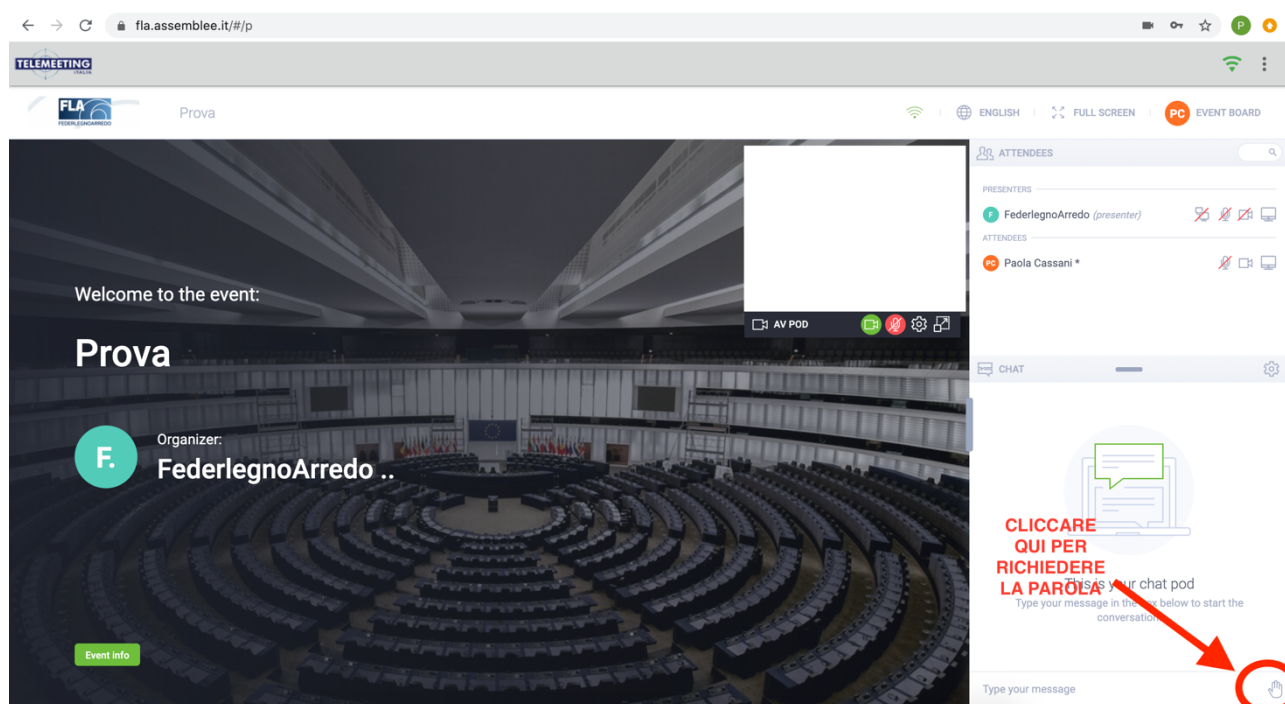
MILANO • ROMA • BRUXELLES



SI RICORDA CHE PER UNA MIGLIORE GESTIONE E CORRETTA PARTECIPAZIONE ALLA VIDEOCONFERENZA E' FORTEMENTE SUGGERITA LA DISATTIVAZIONE DEL VOSTRO MICROFONO PER TUTTA LA DURATA DELL'ASSEMBLEA. QUANDO SI VUOLE INTERVENIRE, PROCEDERE CON L'ACCENSIONE COME MOSTRATO SOPRA.

In alternativa è possibile "simulare" l'alzata di mano tramite il pulsante che trovate in basso a destra. Si veda immagine sotto.

Cliccandolo il gestore potrà vedere che volete parlare e concedervi la parola.



FederlegnoArredo

Sede/Headoffice

Foro Buonaparte, 65 • 20121 Milano

Tel +39 02 8060 41 • Fax +39 02 8060 4392

C.F. 97228150153

federlegnoarredo.it

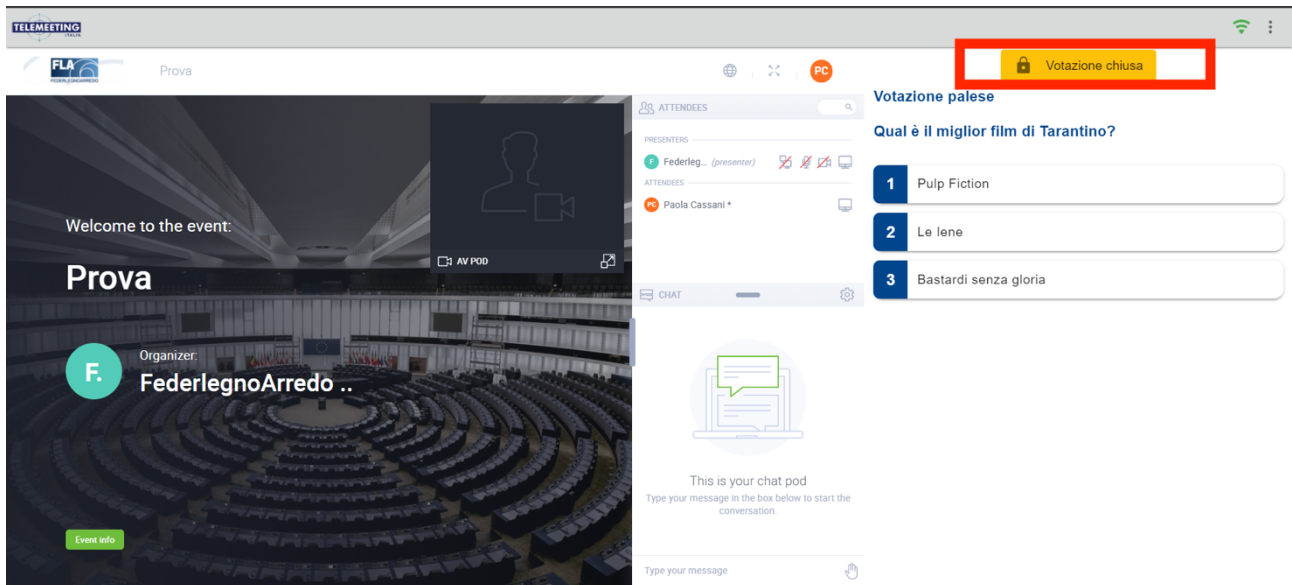
MILANO • ROMA • BRUXELLES



3.3) Votazione

Al momento della votazione vedrete comparire sul lato destro della schermata la domanda con le risposte.

Vedere esempio sotto dove la votazione in corso risulta ancora CHIUSA. Quando la domanda/votazione è chiusa non è possibile esprimere preferenze.



All'apertura della votazione la domanda verrà evidenziata come APERTA. Sarà quindi possibile procedere con la scelta della preferenza.

Per votare, selezionare la preferenza e cliccare su CONFERMA.

Vedere immagine sotto.

FederlegnoArredo

Sede/Headoffice

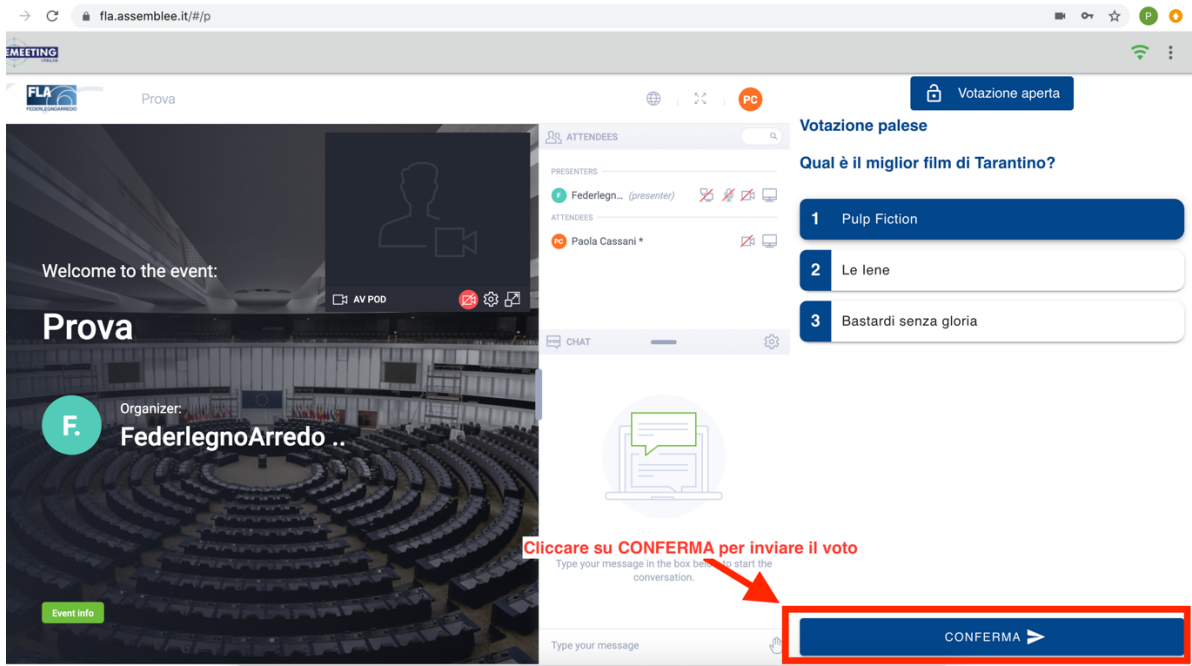
Foro Buonaparte, 65 • 20121 Milano

Tel +39 02 8060 41 • Fax +39 02 8060 4392

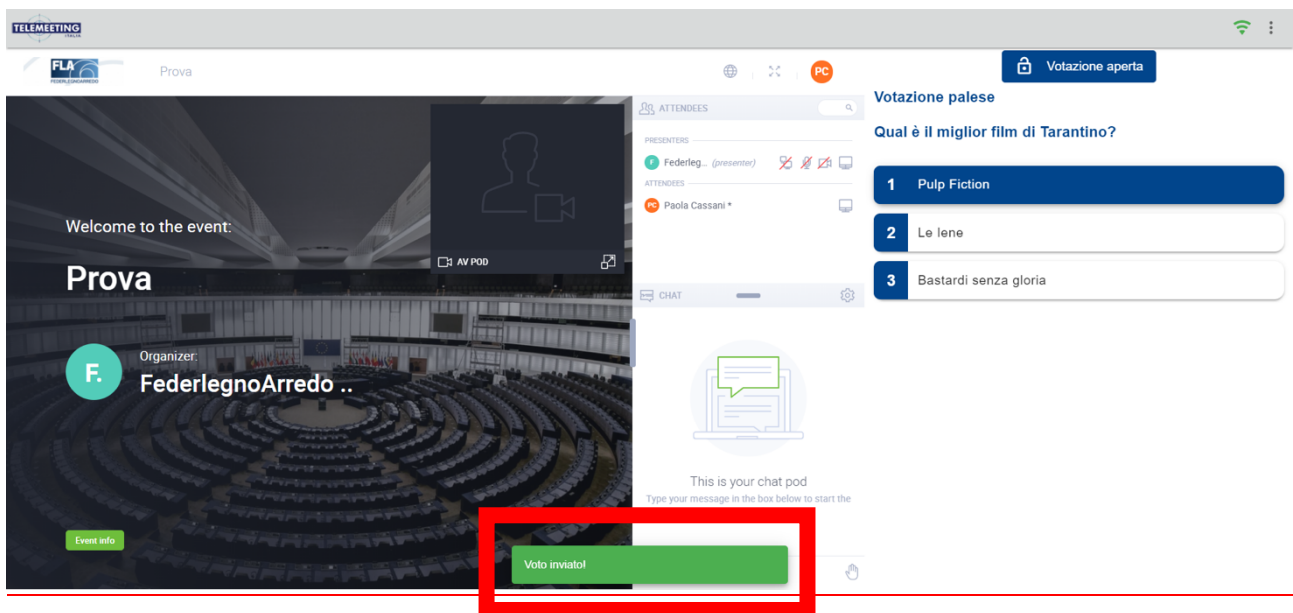
C.F. 97228150153

federlegnoarredo.it





Una volta cliccato su CONFERMA, verrà visualizzato il messaggio in verde: **“Voto Inviato!”**



Il vostro voto sarà stato registrato dal sistema.

FederlegnoArredo

Sede/Headoffice

Foro Buonaparte, 65 • 20121 Milano

Tel +39 02 8060 41 • Fax +39 02 8060 4392

C.F. 97228150153

federlegnoarredo.it

MILANO • ROMA • BRUXELLES



Se la procedura NON viene effettuata correttamente seguendo i passaggi sopra indicati, il voto non viene ricevuto dal sistema.

Ricordiamo che è possibile votare fino a che lo stato della votazione è “VOTAZIONE APERTA”.

Sarà possibile MODIFICARE il PROPRIO VOTO **in caso di errore**: cliccando sulla preferenza corretta e di nuovo sul tasto “CONFERMA”.

In caso di ripetizione del voto, a seguito di errore o altro da parte del votante, il sistema di votazione registrerà l’ultimo voto confermato.

FederlegnoArredo

Sede/Headoffice

Foro Buonaparte, 65 • 20121 Milano

Tel +39 02 8060 41 • Fax +39 02 8060 4392

C.F. 97228150153

federlegnoarredo.it

MILANO • ROMA • BRUXELLES

